

светодиодный светильник для встройки и накладной установки на стене - рассеиватель матовый - прямой и отраженный свет

Круглый светодиодный настенный и накладной светильник IP40. С очень плоским, чуть скругленным корпусом из поликарбоната, вкл. защиту от краж и взлома и кольцом для защиты от насекомых. Цвет корпуса: подобен RAL 9003. Благодаря предельно простой щелчковой системе сборки на нижней стороне светильника из стального листа его установка занимает очень мало времени. втычной контакт Plug and Play при открывании светильника; Цвет корпуса белый цвет, подобен RAL 9003; Рассеиватель с матово-опаловой поверхностью из поликарбоната, простая и удобная чистка. В сочетании с отдельными светодиодными линзами создается абсолютно равномерный свет. Подключение к сети через 3-полюсную присоединительную клемму втычного контакта.. Light Control: netlife flex10L; Regiolux Классификация: netlife flex; Управляющий сигнал: DALI, радио; Номерной балласт (макс): 5; коммуникация: Bluetooth; Название приложения: Casambi, 4remote BT; Совместимость системы: flex10; flex10X; flex10L; flex37; flex39; указание: совместимость с Casambi; приложение: офис, помещения для переговоров, побочные помещения, Розничная торговля, коридоры, гаражи, классные комнаты, спортивные сооружения; Функция: Распознавание движения*, коридорная функция*, Guided Light*, HCL (только для светильников DT8), присутствия людей*, регулирование в зависимости от дневного света, Tunable White (только для светильников DT8), ручное диммирование, * только с помощью принадлежностей.

параметры

номер заказа	21906616680
код EAN	4020863424054
номер таможенного тарифа	94051140
Знак прохождения контроля	IP 40, класс защиты I, испытания на воспламенение 650°C, F, Indoor, CE
Степень ударопрочности IK	IK03 (10°C bis 35°C)
Температура окружения	та 10°C в 35°C
Гарантийный срок	5 лет
Государственные программы поддержки	BEG - государственные субсидии для энергосберегающих зданий (действительна только для Германии)

электротехника

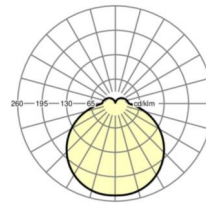
Балласт	Электронный драйвер DALI (1 штука)
Light Control	netlife flex10
Мощность системы	23W
сетевое напряжение	230V/50Hz
автоматический предохранитель (пусковой ток)	18 штук/B10, 28 штук/B16, 30 штук/C10, 46 штук/C16
класс энергосбережения/Источник света	C

Оптика

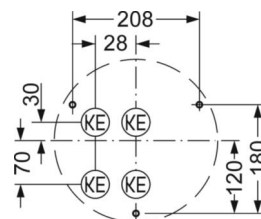
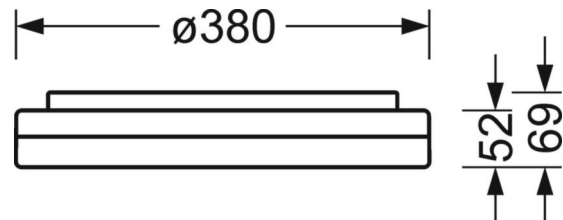
Оснастка	LED, цветопередача/оттенок света CRI ≥ 80 / 4000K
Допуск для координаты цветности (MacAdam)	5SDCM
Номинальный световой поток	2903lm
Срок службы LED	50000h L80/B10 (Tq 35°C)
светоотдача светильников	129lm/W
UGR поп./вдоль	23.0 / 23.1

DEEP-LINK

<https://www.regiolux.de/ru/article/21906616680>



Ссылка	LED 2900lm 840
ηLB	100 %
Φ ↓/↑	85 % / 15 %
UGR поп./вдоль	23.0 / 23.1



Механика

цвет корпуса	белый цвет, подобен RAL 9003
размеры (LxWxH/DxH)	380mm x 69mm
вес (нетто)	1.88kg
Cable entry KE	см. Руководство по монтажу
Вид монтажа	Потолочная одиночная установка, установка отдельных светильников на подвесе, установка на стене

размеры

H	69 mm	Высота
D	380 mm	Диаметр
A1	208 mm	Расстояние между точками крепежа при одиночной установке
A1 alternativ	180 mm	Расстояние между точками крепежа при одиночной установк

LC SYSTEM

параметры

Regiolux Классификация	netlife flex
Управляющий сигнал	DALI, радио
Номерной балласт (макс)	5
коммуникация	Bluetooth
Название приложения	Casambi, 4remote BT
Совместимость системы	flex10; flex10X; flex10L; flex37; flex39
указание	совместимость с Casambi
приложение	офис, помещения для переговоров, побочные помещения, Розничная торговля, коридоры, гаражи, классные комнаты, спортивные сооружения
Функция	Распознавание движения*, коридорная функция*, Guided Light*, HCL (только для светильников DT8), присутствия людей*, регулирование в зависимости от дневного света, Tunable White (только для светильников DT8), ручное диммирование, * только с помощью принадлежностей

